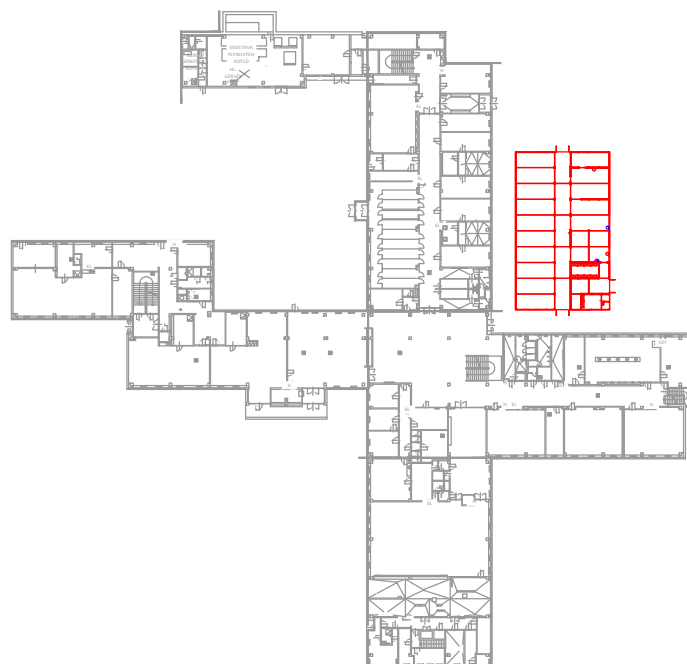


SCHEMA PŮDORYSU:

ŘEŠENÁ ČÁST



±0,000= 220,22 BPV

Zodpovědný projektant	Hlavní inženýr projektu	Vypracoval	<div data-bbox="1171 1592 1441 1655" data-label="Image"> </div> <p>kancelář : Ječná 29a, 621 00 Brno  info@pamarch.cz, https:// www.pamarch.cz  tel: +420 775 377 554</p>	
Ing. arch. Robert Ševčík	Ing. arch. Olena Slawinski	Ing. Václav Nevřiva		
Stavebník: Statutární město Brno, Městská část Brno-Komín, Vavřínecká 733/15, 624 00 Brno			Formát	297x210
Místo stavby: Pastviny 70, 624 00 Brno-Komín			Datum	07/2023
Název stavby: <b>Náhradní stravování ZŠ Pastviny Brno-Komín</b>			Účel dokumentace:	DUR, DSP, DPS
			Číslo zakázky:	
Stavební objekt: S0 01			D.2 GASTROTECHNOLOGIE	
Obsah: <b>TECHNICKÁ ZPRÁVA</b>				Číslo výkresu: <b>D.2.01</b>